



TISA SPEDITION

Herzlich Willkommen
bei der persönlichsten
Spedition.



Dr. Michaela Adami-Schrott (CEO), Günther Adami (Ehrenpräsident TISA), Brigitte Adami (CFO) und DI Markus Schrott (COO)

Günther Adami

20.04.1947 - 13.11.2020

Günther Adami ist der Gründer der TISA, der am 13. November 2020 im Alter von 73 Jahren viel zu früh, mitten im Leben stehend, verstorben ist.

Günther Adami war eine grossartige Unternehmerpersönlichkeit mit Humor und Elan. Er brachte ein expeditionelles Fachwissen und Gespür mit, das gepaart mit seiner Liebe zum Menschen per se die TISA hat so erfolgreich werden lassen. Auf ihn konnte man zählen, sein Wort war mehr Wert als ein Vertrag. Viele seiner Geschäftspartner sind über die Jahre zu seinen Freunden geworden.

Günther Adami wurde am 20. April 1947 in Bregenz geboren. In seiner Jugend entdeckte Günther seine Leidenschaft zum Fussballspielen aber auch schon ganz früh zur Spedition. Während der Handelsschule arbeitete er in den Ferien und half, Bahn Waggons auszuladen. „Als ich damals auf den Kisten und Kartons die Namen der Häfen und Orte in fremden Ländern gelesen habe, war mein Interesse geweckt. Wenn ich damals gelesen habe Beirut, Kobe, Yokohama, Port Said, Singapur, war das Erste, auf der Landkarte die Orte zu suchen!“ erzählte er uns selbst anlässlich seines 70sten Geburtstages.

Er absolvierte bei der Firma Delacher die Lehre zum Speditionskaufmann, wo ihn vor allem die Nordverkehre nach Norwegen, Schweden, Belgien, Holland und Grossbritannien faszinierten. Oft erzählte er uns von seiner Reise mit dem Postschiff durch die Schären vor Stockholm.

Privat war Günther mit seiner Frau Brigitte, der CFO der TISA Gruppe, seit 1970 verheiratet und 1973 kam die erste gemeinsame Tochter Michaela, 1978 Petra zur Welt. 1990 machte sich Günther Adami selbständig und gründete mit seiner Gattin die Firma TISA, zunächst in St. Margrethen (CH). Der erste Mitarbeiter, Dieter Fiel, ist sein treuester Weggefährte und noch immer im Unternehmen. 2001 gründete Günther Adami die TISA Expeditions GmbH in Lauterach (AT), um einen Sitz in der EU zu haben. 2007 zog die TISA in die eigene Logistikanlage in Widnau um, ebenso erwarb die TISA GmbH in Hohenems (AT) eine eigene Umschlagsanlage. Bis zur letzten Stunde hat Günther Adami Vollzeit im Betrieb gearbeitet. Das hat er nie als Belastung sondern immer als Berufung und Lebensinhalt betrachtet.

Besonders wichtig waren Günther Adami seine Enkel: Katharina (14), Emilia (10) und Constantin (10) verbrachten jeden Freitagnachmittag mit ihren Grosseltern und hatten ein besonders inniges und liebevolles Verhältnis zu ihrem Opi.

Wir verlieren mit Günther Adami einen grossartigen Chef und noch grossartigeren Menschen. Seine Tochter Michaela wird mit ihrem Mann Markus Schrott die TISA in ein neues Zeitalter weiterführen und damit Kontinuität für Mitarbeitende, Kunden und Partner gewährleisten.

Sein Geist, sein Werk und seine Liebe werden immer in uns und der TISA weiterleben.





Philosophie & Geschichte

WIR BEHANDELN IHRE WARE,
ALS WÄRE ES UNSERE EIGENE!



Dr. Michaela Adami-Schrott (CEO) und Dipl. Ing. Markus Schrott (COO)

Der Architekt für massgeschneiderte Transportlösung Lagerlogistik & Verzollung

Eine perfekte Logistikdienstleistung ist ähnlich komplex wie ein Hausbau. Deshalb sehen wir uns bei TISA als „Architekten“ einer für Sie maßgeschneiderten und an Ihren Bedürfnissen orientierten Logistiklösung, im Bereich Transport, Verzollung, Lager und Kommissionierung.

SIE STRANDEN AUF EINER
EINSAMEN INSEL. WELCHEN
GEGENSTAND WÜRDEN SIE
MITNEHMEN?

“

*Wenn ich auf einer
einsamen Insel stranden
würde, würde ich ein
Boot mitnehmen.*

BRIGITTE ADAMI
CFO



Das Unternehmen mit Handschlags Qualität

DIE TISA IST EIN FAMILIENBETRIEB IM
POSITIVSTEN SINN.

Günther und Brigitte Adami gründeten die TISA Speditions AG im Jahr 1990 in St. Margrethen in der Schweiz. Mittlerweile umfasst die TISA Gruppe 10 Standorte sowohl in der Schweiz, als auch in Österreich und Deutschland. Das Mutterhaus befindet sich in Widnau in der Ostschweiz mit angeschlossenen Grenzbüros in St. Margrethen und Thayngen. Bewährt hat sich auch die Niederlassung in Hohenems (AT) mit dem florierenden Zollbüro in Wolfurt am Güterbahnhof. Mit Pratteln (CH) hat die TISA ein perfektes Tor zu Frankreich. Neu sind die Stützpunkte in Embrach bei Zürich (CH), Wien (AT) und Lindau (D).

Dr. Michaela Adami-Schrott und DI Markus Schrott führen das Unternehmen in zweiter Generation. Mit 3 Enkeln von 2 Töchtern ist der Grundstein für die dritte Generation schon gelegt. Die TISA-Erfolgsgeschichte geht weiter.



Günther & Brigitte Adami mit Emilia, Constantin, Katharina: Der Grundstein für die dritte Generation ist gelegt.



Elmar Lucca, Hausmeister, Widnau

Wir lieben unsere Mitarbeitenden

Das Wichtigste in unserem Betrieb sind unsere Mitarbeiterinnen und Mitarbeiter. Waren es damals gerade zwei Mitarbeiter – Dieter Fiel und Günter Putz – arbeiten heute rund 100 exzellent ausgebildete Mitarbeiterinnen und Mitarbeiter im Familienunternehmen.

Der Mensch steht bei uns im Mittelpunkt.

Das gilt nicht nur für unsere Kunden, sondern vor allem für unsere Mitarbeitenden. Wir schätzen Menschen, die mit uns und an uns wachsen. Wir begleiten das Wichtigste, was wir haben – die Expertinnen und Experten – durch viele Lebensphasen, manchmal länger, manchmal kürzer. Wir freuen uns, dass wir ein Teil ihres Lebens sein dürfen. Wir schätzen Individualisten, die sich einbringen wollen, gehört werden wollen und etwas zu unserer Entwicklung beitragen wollen.

Diese Werte leben wir – jeden einzelnen Tag.

DIETER FIEL
Erster Mitarbeiter der TISA und seit der Gründung im Jahre 1990 mit dabei.



Die persönlichste Spedition – nicht nur für Kunden, sondern auch für Mitarbeitende

Unser Ziel ist es, das speditionelle Leben unserer Kunden jeden Tag leichter zu machen. Dazu brauchen wir motivierte und gut ausgebildete Mitarbeitende, die Lust darauf haben, diese Extra Mile jeden Tag für unsere Kunden zu gehen. Wir als TISA wollen super Arbeitsbedingungen für eine tolle Leistung schaffen, für alle Generationen in unserem Unternehmen! Die TISA Spedition bietet seinen Mitarbeitenden eine Vielzahl attraktiver Benefits, die eine positive Unternehmenskultur fördern. Dazu gehören ein leistungsorientiertes Gehaltssystem, bezahlte Aus- und Weiterbildung, ein Nachhaltigkeitskonzept, transparente Einblicke in Unternehmenszahlen sowie regelmäßige Anerkennungen, wie die TISA Erdbeere für herausragende Leistungen.



TISA GenerationZ

2024 haben wir das Projekt „TISA GenerationZ“ ins Leben gerufen, um als Arbeitgeberin mit zeigemässen und wirklich aussergewöhnlichen Möglichkeiten das Leben unserer Mitarbeitenden zu bereichern. Dazu zählen z.B.:

- eine Jahresarbeitszeit, wo alle Überstunden als Freizeit abgegolten werden
- „Urlaub for Sale“ - jeder Mitarbeitende kann sich bis zu 2 Wochen Urlaub dazukaufen
- Coaching Möglichkeiten
- Sabbatical Möglichkeiten
- TISA Headhunter Prämie von 2.000.- für interne Vermittlung von Kolleginnen und Kollegen
- Überobligatorische Altersvorsorge und Versicherung



Aussergewöhnliche TISA Experten

“

*Eine Sache, die gut ist,
kann besser gemacht werden.
(Original in Italienisch:
Una cosa fatta bene può essere fatta meglio.)*

Gianni Agnelli

DOMENICO DE MONTE
Head of HR and Program Management, Prokurist



QUALITÄT IST FÜR UNS GANZ ENTSCHEIDEND, UM DEN KUNDEN DAS BESTMÖGLICHE SERVICE ANBIETEN ZU KÖNNEN.

TISA Expertinnen und Experten mit Wissen, Erfahrung und viel Herzblut beweisen das jeden Tag!



“

*Wer etwas will, findet
Wege. Wer etwas nicht
will, der findet Gründe.*

Dalai Lama

MARIO PAINSI
Head of IT

Die Philosophie der TISA basiert auf 3 Säulen



KUNDENSERVICE

Persönliche Beratung und ein hervorragender Kundenservice sind zentrale Werte unserer täglichen Arbeit. Bei uns werden Sie nicht durchgereicht, sondern persönlich betreut.



FLEXIBILITÄT

Unsere Produkte sind nicht von der Stange, sondern maßgeschneidert auf Ihre Bedürfnisse abgestimmt und gemeinsam mit Ihnen entwickelt.



QUALITÄT

Bei all unseren Produkten, sei es Transport, beim Zoll und auch bei Lagerdienstleistungen, ist hervorragende Qualität für uns ein Muss.

Die Leistungen der TISA im Überblick



FERNVERKEHR



NAHVERKEHR & RHEINTAL EXPRESS



SONDERFAHRTEN



ZOLLABFERTIGUNG & ZOLL-BERATUNG



PROJEKT & MESSE- LOGISTIK



LAGERLOGISTIK



Die TISA Standorte

Über 110 exzellent ausgebildete Mitarbeiterinnen und Mitarbeiter arbeiten an 9 Standorten im DACH Raum.

Als Familienunternehmen sind die Wege bei uns immer kurz, direkt und persönlich – vom regionalen Transport im Nahverkehr bis zu interkontinentalen Projekt-Transporten im Übersee Container!

WIR SIND IMMER GRAD UMS ECK!

90% unserer Sendungen sind grenzüberschreitende Transporte in die Schweiz oder aus der Schweiz. Wir wissen genau, was die Kosten in die Höhe treibt: Die Vorholung oder Zustellung in der Schweiz, vor allem durch das Roadpricing (LSVA). Doch mit unseren 5 strategisch günstig gelegenen Schweizer Standorten (Widnau, St. Margrethen, Embrach, Thayngen und Pratteln) gestalten wir Ihre Wege so kurz wie möglich – effizient und budgetfreundlich.

In Österreich sind wir ebenfalls bestens aufgestellt. Unsere 3 Standorte in Hohenems, Wolfurt und Fischamend ermöglichen es, Schweiz- und Österreich-Transporte nahtlos zu verbinden. Wir decken das gesamte Land ab – flächendeckend und mit Präzision.

In Deutschland sorgt unser Standort in Lindau für eine reibungslose Verzollung nach Deutschland oder in die Schweiz. Wir begleiten Ihre Sendung über alle Grenzen hinweg.

Die TISA wächst – Willkommen in Fischamend bei Wien!

Seit 2019 ist die TISA auch im SkyLog Park in Fischamend bei Wien vertreten – direkt am Flughafen Schwechat, einem der modernsten Logistik-Drehkreuze der Region. Von hier aus öffnen wir das Tor zu den Märkten im Osten und sorgen für effiziente Transportlösungen in die Schweiz. Unser Standort in Fischamend ist TAPA-zertifiziert und bietet Ihnen ein umfassendes Portfolio an Logistikdienstleistungen:

- E-Shop-Anbindung
- Retourenmanagement
- Kommissionierung
- Supply-Chain-Value-Added-Services

Das erfahrene Team von Pierre Schindler hat sich auf den Transport zwischen Österreich und der Schweiz spezialisiert – inklusive flächendeckender Verteilung und Abholung innerhalb Österreichs.



PIERRE SCHINDLER
Branch Manager, Fischamend

Nachhaltigkeit bei der TISA

NACHHALTIGKEIT SPIELT IN UNSER ALLER
LEBEN EINE IMMER WICHTIGERE ROLLE.

Für Unternehmen, welche den Hauptanteil am globalen CO₂-Ausstoss zu verantworten haben, wird dies ein immer wichtigeres und mehr beachtetes Thema. Wir als TISA stellen uns dieser Verantwortung und möchten dazu beitragen, bei unserer täglichen Arbeit unsere Umwelt auch für nachfolgende Generationen lebenswert zu erhalten.

Als Familienunternehmen sehen wir es als unsere Pflicht, einen Beitrag zu leisten und dafür Sorge zu tragen, dass in unserem Unternehmen eine nachhaltige und lebenswerte Arbeitsatmosphäre geschaffen wird. Dabei sind uns der schonende Umgang mit Ressourcen wie auch der interne Umgang und das Wohlergehen unserer Mitarbeiter und Mitarbeiterinnen, sowie mit unseren Kunden und Partnern besonders wichtig.

Das Drei-Säulen-Modell der Nachhaltigkeit, das Ökonomie, Ökologie und Soziales als gleichwertige Dimensionen nebeneinanderstellt, bildet die Grundlage für die nachhaltige Strategie der TISA. Es zielt darauf ab, diese drei Bereiche ausgewogen zu betrachten und zu verbessern, um eine nachhaltige Entwicklung zu erreichen.



Was wir bisher umgesetzt haben

WIR ARBEITEN BEREITS IN VIELEN BEREICHEN UNSERES UNTERNEHMENS DARAN, UMWELTFREUNDLICHERE ALTERNATIVEN ZU FINDEN UND NEUE LÖSUNGSANSÄTZE ZU ENTWICKELN.

Die sozialen und ökonomischen Aspekte lassen wir dabei mit einfließen. So konnten wir bereits viele Vorhaben erfolgreich umsetzen.

Verantwortlich für diesen Bereich ist Sven Waldenfels, der zum Nachhaltigkeitsbeauftragten ernannt wurde. In seiner neuen Rolle treibt er die strategische Ausrichtung und Umsetzung nachhaltiger Initiativen im Unternehmen voran und stellt sicher, dass Umwelt- und Sozialverantwortung fest in der Unternehmenskultur verankert werden.



MEHR INFORMATIONEN ÜBER ALLE PROJEKTE, UNSER NACHHALTIGKEITSMANAGEMENT UND DIE MASSNAHMEN SIND IN UNSEREM AUSFÜHRLICHEN NACHHALTIGKEITSBERICHT ZU FINDEN:

www.tisa.ch/nachhaltigkeitsbroschuere-2023



Es wurde ein Nachhaltigkeitsbeauftragter bestimmt



Upcycling unserer alten Lkw-Planen zur Herstellung von Aktentaschen



Seit 2022 werden ausschliesslich Elektro- / Hybridfahrzeuge als Firmenwagen zugelassen



Einführung langlebiger und nachhaltiger Arbeitsbekleidung



Eine alte Heizungsanlage wurde in unserer Hauptniederlassung Widnau durch eine umweltfreundliche Wärmepumpe ersetzt



Schaffung von bienenfreundlichen Grünflächen auf unseren Grundstücken zur Unterstützung der Biodiversität



Unser Rechnungs- und Dokumentenversand wurde digitalisiert, was Kosten spart und zur Reduktion von Papier und Energie beiträgt.



Bei der Beschaffung von Mitarbeiter- und Kundengeschenken achten wir auf den Nachhaltigkeitsaspekt



Wir bieten unseren Kunden CO₂-Kompensation an, was Klimaschutzprojekte in der ganzen Welt unterstützt



TISA GenerationZ zur Schaffung von fairen Anstellungsbedingungen und TISA Employee Benefits

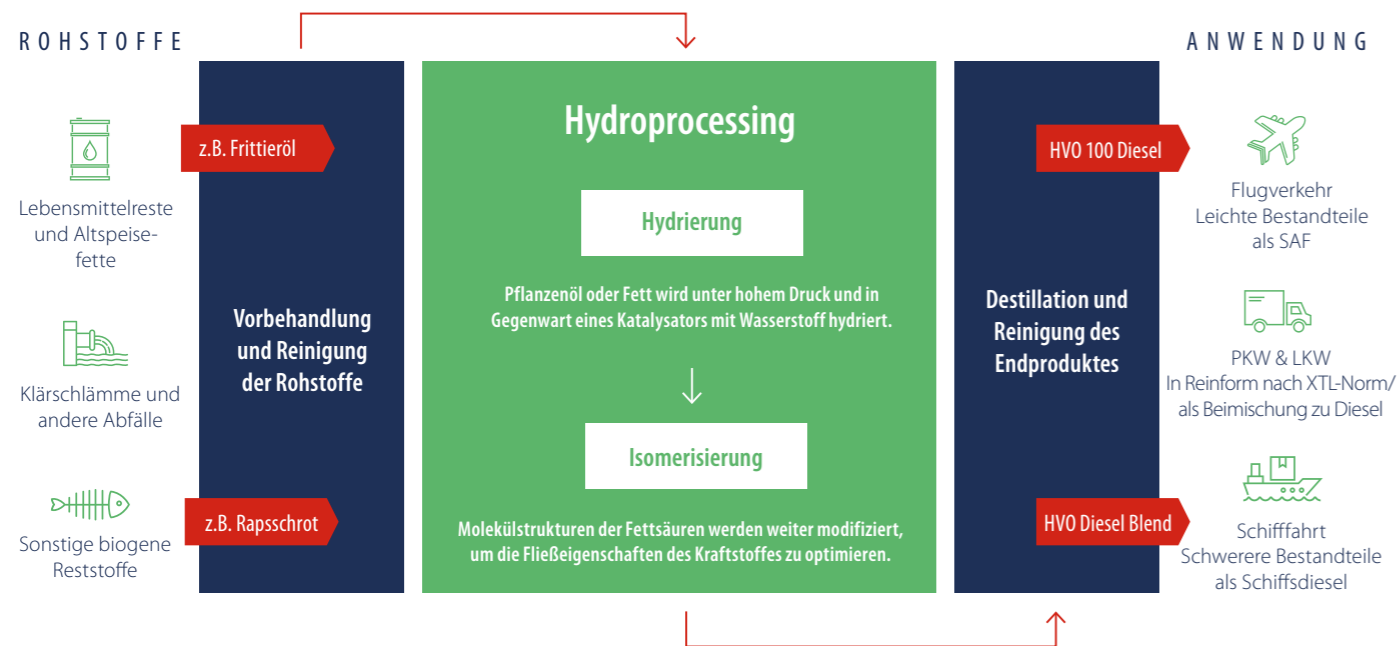


Die Niederlassung Wien ist an einen neuen Standort gezogen, welcher nach ökologischen Gesichtspunkten gebaut und vom DGNB (Deutsche Gesellschaft für nachhaltiges Bauen) mit Gold zertifiziert wurde

HVO Diesel: unsere größte Errungenschaft in der nachhaltigen Energieumstellung

Emissionsreduktion und Energieeffizienz stehen im Mittelpunkt unserer Umweltpolitik. Wir erkennen die Verantwortung an, die wir für die Reduzierung unseres ökologischen Fussabdrucks tragen, und setzen kontinuierlich Massnahmen um, um unseren CO₂-Ausstoss zu minimieren.

HVO HERSTELLUNGSPROZESS



HOW

1 Durch die Investition in **moderne Flottentechnologien, alternative Kraftstoffe** und die **Optimierung unserer Routenplanung** streben wir eine effizientere Nutzung von Ressourcen an und minimieren gleichzeitig unseren Treibstoffverbrauch. **Ab Mai 2024 betanken wir alle TISA Fahrzeuge ausschliesslich mit HVO 100 Biodiesel.** Durch die Umstellung können wir unsere CO₂-Emissionen um bis zu 90% reduzieren. Unsere CO₂-Bilanz verbessert sich dadurch jährlich um 1.220 t CO₂-eq.

2 Wir offerieren allen Kunden die **CO₂-Kompensation** Ihres Transportes über Partner wie MyClimate. So können Sie eine nachhaltige Lieferkette gewährleisten und nachweisen.

3 Wir arbeiten durch die **Digitalisierung** kontinuierlich an der Realisierung einer faktisch **papierlosen Spedition.** Ab Juni 2024 schaffen wir sukzessive physische Dossiers ab!

4 Wir **reduzieren Abfall** und nutzen Ressourcen effizient. Die TISA setzt Recyclingprogramme um, sowohl in unseren Büros als auch in unseren Lagerhäusern, und bemüht sich kontinuierlich um die Minimierung des Abfallaufkommens.

5 Darüber hinaus investieren wir in Technologien zur **Reduzierung des Energieverbrauchs** in unseren Betriebsstätten (z.B. sind alle Geräte im Schlafmodus, wenn wir sie nicht brauchen).



WAS IST IHR
BESONDERES
TALENT?

“

*Meine analytischen Fähigkeiten,
mit denen ich Lösungen zu
Problemstellungen suchen
kann. Ich liebe es, für knifflige
Herausforderungen mögliche
Lösungswege zu finden.*

DI MARKUS SCHROTT
COO





Willkommen in der Zukunft: Digitalisierung und KI bei der TISA

Was haben die limitierte TISA-Espresso-Tassen-Edition 2025 und unsere Digitalisierung gemeinsam?

Ganz einfach: Beide sind powered by Artificial Intelligence! Das Design der Tassen stammt direkt aus der kreativen Feder einer KI. Unsere Philosophie lautet: Alles, was die Maschine besser erledigen kann als der Mensch, überlassen wir ihr. Dadurch haben unsere Mitarbeitenden mehr Zeit, das zu tun, was sie so wertvoll für Sie macht: Ihnen zuhören, kreative Ideen entwickeln und maßgeschneiderte Logistiklösungen anbieten.

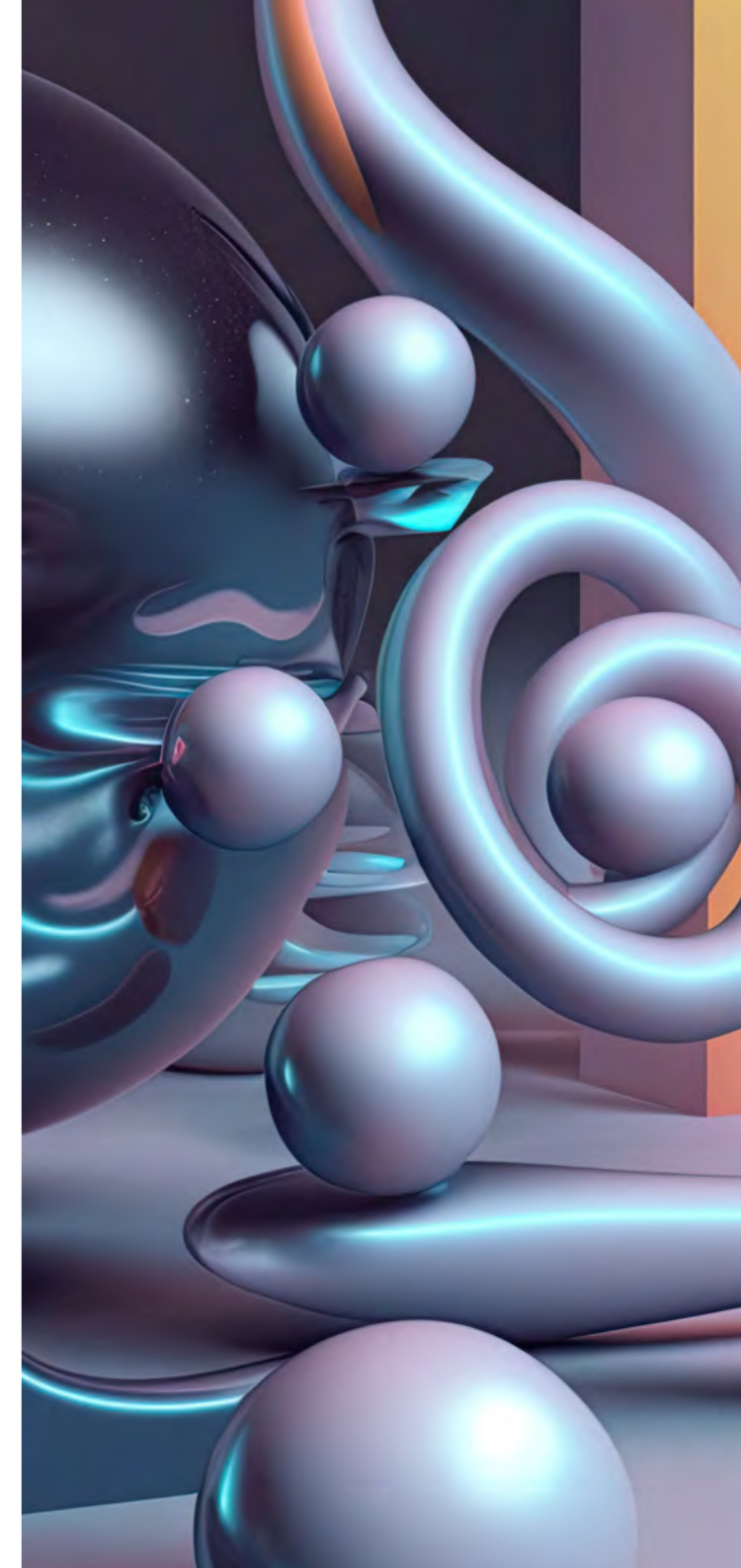


EFFIZIENZ TRIFFT NACHHALTIGKEIT

Wir setzen KI gezielt ein, um beispielsweise Routen effizienter zu planen und Dokumente intelligent zu archivieren – schließlich wollen wir aus Nachhaltigkeitsgründen möglichst papierlos arbeiten. Ein Beleg für unsere Innovationskraft ist die TISA Erdbeere 2024, ein interner Preis für herausragende Ideen, der ganz im Zeichen von KI im Alltag stand.

Digitale Lösungen für unsere Kunden:

- **DFÜ / EDI:** Mit der elektronischen Datenfernübertragung (DFÜ) profitieren Sie als Kunde von einem schnellen und reibungslosen Informationsfluss. Automatisierte Auftragsübermittlung, Statusmeldungen und digitale Dokumente ermöglichen eine transparente und fehlerfreie Abwicklung Ihrer Transporte. Dadurch sparen Sie Zeit, minimieren Verwaltungsaufwand und behalten jederzeit den Überblick über Ihre Lieferkette.
- **TISA e-Portal:** Das TISA Selbstverwaltungsportal ermöglicht es Ihnen als TISA-Kunde, Ihre eigenen Sendungen schnell und einfach zu erfassen. Transportlabels können Sie auf Ihrem Etikettendrucker per PDF ausdrucken und auf Ihrer Ware anbringen. Mit nur einem Mouseclick lassen sich Ablieferbelege und PODs abrufen und ausdrucken. Auf Wunsch erhalten Sie eine E-Mail mit einem Link zu Informationen über Ihre erfassten Sendungen.
- **Track and Trace:** Verfolgen Sie Ihre Sendungen jederzeit live und tagesaktuell.
- **Digitale Zoll-Lösungen:** Als Pionier in der Schweiz haben wir die erste e-dec-Verzollung durchgeführt und sind Pilotpartner für die Korridorlösung beim österreichischen Zoll in Vorarlberg. Dank unserer modernen Softwarelösungen wie Zodiak GE von Dakosy bieten wir Ihnen sichere, effiziente und digitale Abwicklung aller Zollverfahren.





Transport

MASSGESCHNEIDERT,
SCHNELL UND ZUVERLÄSSIG

Transport ist nicht gleich Transport

BEI DER TISA BIETEN WIR IHNEN MASSGESCHNEIDERTE TRANSPORTLÖSUNGEN, SPEZIELL UND INDIVIDUELL AUF IHRE BEDÜRFNISSE ABGESTIMMT.

Unser Ziel ist es, ein One-Stop-Shop für alle Ihre speditionellen Bedürfnisse vom Paket bis hin zur Komplettladung, Messtransport, Kommissionierung und Verzollung zu sein. Das Herzstück unserer Disposition sind die Linien, die wir selbst disponieren und Grossteils auch mit eigenen Fahrzeugen bedienen. Die TISA kann mit rund 20 eigenen Fahrzeugen ca. 50% des täglichen Eigenbedarfs mit einem Eigenfuhrpark bedienen. Das bringt absolute Flexibilität für unsere Kunden, sehr hohe Qualität der Fahrzeuge, deutschsprachige Fahrer, lückenloses Track and Trace sowie kontinuierliche Überwachung durch unsere Disponentinnen und Disponenten.

TÄGLICHE ABFAHRTEN ÖSTERREICH, DEUTSCHLAND, ITALIEN, FRANKREICH, BENELUX, OSTEUROPA, TÜRKEI, SPANIEN, PORTUGAL



TISA Systemverkehr

Getaktet und zuverlässig wie die Schweizer Bahn, das ist der TISA Systemverkehr. Ein Anschluss an grosse internationale Netzwerke (z.B. CTL, SIM Cargo) ermöglicht uns ganz Europa unkompliziert und rasch für Sie zu bedienen. Systemverkehre eignen sich vor allem für Stückgutsendungen (1-5 Paletten), die ein sehr gutes Preis-Leistungsverhältnis und eine rasche Laufzeit brauchen.

SELBST ÜBERLANGE WARE (BIS ZU 6 METER) KÖNNEN WIR SO TRANSPORTIEREN. DABEI BLEIBT ES PERSÖNLICH UND VERBINDLICH.

Die Partner des Netzwerkes bestehen aus 400 mittelständischen Unternehmen, die mit ihrem Namen bürgen. Innerhalb von Österreich, Süddeutschland und der Schweiz verteilen wir Ihre Waren ab Abholung bis Zustellung mit einer Regellaufzeit von 24 Stunden (ausgenommen Seitentäler), in ganz Europa binnen 48 Stunden.

WAS LIEBST DU AN
DER SPEDITION?

“

*Die täglichen neuen
Herausforderungen und der
Austausch mit verschiedensten
Menschen!*

THOMAS RINDERER
Head of Groupage



DEIN SCHLÜSSEL
ZUM ERFOLG?

“

*Fokussiert das Ziel zu verfolgen ohne
sich dabei selbst aus den Augen zu
verlieren.*

SVEN WALDENFELS
Head of Projects and Fairs &
Nachhaltigkeitsbeauftragter



Messe- und Projektlogistik – Just in Time – in einer ganz neuen Dimension

Wenn Sie an Projektlogistik denken, haben Sie dann Bilder von Containern und Schwerlasttransporten im Kopf? Wir auch.

ABER IN WIRKLICHKEIT IST DIE ORGANISATION VON KOMPLEXEN PROJEKTEN - EGAL OB KOMBINIERT, INTERNATIONALE TRANSPORTE ODER MESSELOGISTIK - SO KOMPLEX UND SO VIEL FEINARBEIT, WIE DAS ZUSAMMENSETZEN EINES SCHWEIZER UHRWERKS.

Wir haben Erfahrung mit internationalen Sport Events und auch Messen.

Das TISA Team hat Spass an komplexen Projekten, gerade wenn auch überschwere und überbreite Ware zu transportieren ist, inkl.- Luft- und Seefracht egal ob nach China, die USA, Dubai, wir haben alles schon gemacht und erlebt. Bei Projekten von solchen Grössenordnungen wäre es absolut vermessen zu sagen, dass immer alles glattgeht. Was uns unterscheidet: die TISA ist absolut lösungsorientiert! Bis dato haben wir alles auf den Boden gebracht. Wichtig dabei ist uns proaktive Kommunikation! Wenn es drauf ankommt, monitoren wir Ihre Sendung 24 Stunden am Tag, 7 Tage die Woche. Auch wenn es Sonntag um 3 Uhr früh ist, sind wir erreichbar, wenn wir wissen, dass das gerade die heisseste Phase Ihres Projektes ist und es genau jetzt drauf ankommt. Sie erhalten die Mobilnummer von Sven Waldenfels oder eines seiner Teammitglieder, die dann für Sie erreichbar sind.



Unsere Fuhrparkleiterin Jessica im Einsatz

Unser unschlagbarer Rheintal Express Service

VIER STANDORTE IM RHEINTAL MACHEN
ES MÖGLICH, DASS WIR IHNEN EIN
HERVORRAGENDES NAHVERKEHRS-SERVICE
ANBIETEN KÖNNEN.

Die TISA ist vor allem auch Ihr Ansprechpartner, wenn es um grenzüberschreitenden Nahverkehr geht! Die Abholung und Zustellung erfolgt von Tür zu Tür mit Hebebühne und deutschsprachigen Fahrern. Express-Laufzeiten gehören dabei zum TISA-Standard.

Innerhalb einer Region bieten wir unser unschlagbares 6-Stunden Rheintal Express Service: Liefern Sie bis Mittag Ihre Ware bei uns an und wir stellen Sie am gleichen Tag noch in der ganzen Region zu!

STANDORTE DER TISA

CH WIDNAU, PRATTELN, EMBRACH, ST. MARGRETHEN, THAYNGEN
A HOHENEMS, WOLFURT, FISCHAMEND
D LINDAU

“

*Wirklich zufrieden bin ich mit
unserer Zolldienstleistung erst
dann, wenn sie für unseren Kunden
grenzenlos erscheint.*

STEPHANIE ERBSMEHL
Head of Customs Processes

HANNI
Steffis Zoll-Unterstützerin in Pratteln



Zolldienstleistungen

INTEGRIERTE ZOLL-LÖSUNGEN
AUS EINER HAND



Zoll-Lösungen aus einer Hand

Die TISA ist der Spezialist für (integrierte) Zoll Lösungen aus einer Hand, prädestiniert durch die zentralen, grenznahen HUBs in der Schweiz, in Widnau mit angeschlossenem Grenzbüro in St. Margrethen, in Thayngen, in Österreich mit Hohenems und Zollbüro in Wolfurt am Güterbahnhof sowie in Lindau.

27 HOCHQUALIFIZIERTE UND ZUM TEIL EIDGENÖSSISCH DIPLOMIERTE ZOLLDEKLARANTEN KÜMMERN SICH UM IHRE ZOLL-LÖSUNGEN.

Da wir sowohl in der Schweiz als auch in der EU über den Zollstatus „zugelassener Empfänger und Versender – ZE/ ZV“ verfügen, können wir Ihre Ware auch außerhalb der Zoll Öffnungszeiten von 06.30 bis 19.30 gegen Voranmeldung abfertigen, in Österreich sogar mit Anmeldung rund um die Uhr!

TISA ist der Pionier in Bereich der elektronischen Zollverfahren. Bei der Einführung von e-dec 2005 war die TISA Pilot-Projektpartner des Schweizer Zolls. Wir führten die erste e-dec Verzollung in der ganzen Schweiz durch! 2012 haben wir ebenfalls am Pilotbetrieb für die elektronische Veranlagungsverfügung teilgenommen.

WER IST IHR
VORBILD UND
WARUM?

“

*Winston Churchill, ein Zitat,
das alles sagt: Die Kunst ist,
einmal mehr aufzustehen,
als man umgeworfen wird.*

BEAT NEF

CCO, Mitglied der Geschäftsführung der TISA Gruppe



Ihr Spezialist für alle gängigen Zollverfahren

TISA BIETET ALS ZUGELASSENER VERSENDER UND EMPFÄNGER IN DER SCHWEIZ UND DER EU ALLE GÄNGIGEN ZOLLVERFAHREN AN.

Schweiz – ein Puzzleteil im globalen Sicherheitsnetz. Seit 2009 ist die Schweiz in den Sicherheitsraum der EU integriert. Darauf basierend hat die Schweiz ihre rechtlichen Grundlagen angepasst – und u.a. den AEO-Status eingeführt.

Mit dem AEO-Zertifikat im März 2019 gelten die TISA Expeditions AG und die TISA Internationale Transporte AG als sichere Handelspartner in der internationalen Lieferkette. Ein weiterer Baustein im ausgefeilten Qualitätsmanagementsystem der TISA.



Zoll-Leistungen im Überblick

Ausfuhrabfertigungen (AT/CH/DE)	Tarifierungen
Einfuhrabfertigungen (AT/CH/DE)	Carnet ATA, Carnet TIR
EU-Verzollungen	Abfertigung mit Veterinär
Provisorische Verzollungen	Transitabfertigungen (T1,T2), Freipass
Verwaltung Ihrer Freipässe, Vormerk- und Verwendungsscheine	Offenes Zolllager (OZL)
Zollberatung und Zollkonzepte	Zollhilfeleistungen bei Zollbeschau, Zollproben, Umladung etc.

“

*Ich glaube, dass Leidenschaft
gepaart mit Fachwissen
die besten Ergebnisse erzielt.
Das eine geht nicht ohne
das andere.*

GERARDO FORGIONE
Branch Manager, Pratteln





Lagerlogistik

MASSGESCHNEIDERTE
LOGISTIKLÖSUNGEN INDIVIDUELL
AUF SIE ABGESTIMMT



Lager-Leistungen im Überblick

Hochmoderne Logistikanlage	spezielle Lösungen für E-Shop Kunden
5.000m ² temperaturkontrollierte, saubere Lager- und Umschlagsfläche	Cross Docking & moderne Flurförder-Fahrzeuge
Chip-kontrollierter Zugang nur für autorisiertes Personal/Kunden	massgeschneidertes Supply Chain Management
qualifizierte Mitarbeiter/innen mit langjähriger Erfahrung	rasche Ein- und Auslagerung
offenes Zoll-Lager (OZL)	Aussenlager zusätzlich 5.000m ²

Lagerlogistik in Perfektion

5 LAGERHALLEN AUF ÜBER 5.000 M² FLÄCHE
IN DER SCHWEIZ (WIDNAU, EMBRACH), IN
ÖSTERREICH (HOHENEMS, FISCHAMEND) UND
IN DEUTSCHLAND (LINDAU)

Temperaturkontrollierbare, zugangskontrollierte, saubere Lager- und Umschlagsflächen zum Einlagern, Kontrollieren, Neutralisieren, Umpacken, Verpacken, Kommissionieren und vieles mehr. Zusätzlich bieten wir Lagermöglichkeiten für wetterunabhängige Lagerware. Qualifizierte Mitarbeiter/innen mit fundierter Ausbildung und jahrelanger Erfahrung in Lagerhaltung, Umschlag, Gefahrgut, Ladungssicherung etc. kümmern sich um Ihre Lagerlogistik.



Lagerhalle Widnau

Wir bieten unseren Kunden ein Offenes Zoll Lager (OZL): Verzollen Sie erst, wenn Sie wissen, was Sie tatsächlich ein- oder ausführen wollen. Das sichert Ihnen Liquidität und macht sie flexibel.

An den Standorten Widnau, Embrach und Hohenems sowie Fischamend bieten wir Ihnen Kommissionier-Lösungen, selbst wenn es um heikle Produkte oder komplexe Chargen geht.



Lagerhalle Hohenems



WELCHE TÄTIGKEITEN
BEI DER ARBEIT
MACHEN IHNEN AM
MEISTEN SPASS?

“

*Selbstständig Arbeiten,
im Team zum Erfolg.*

ERWIN VISINTAINER
Branch Manager, Hohenems



Freude an der Lagerlogistik

MODERNE FLURFÖRDERFAHRZEUGE
ERMÖGLICHEN EINE RASCHE
EIN- UND AUSLAGERUNG.



Freude bei der Arbeit

Qualifizierte Mitarbeiter/innen mit fundierter Ausbildung und jahrelanger Erfahrung in Lagerhaltung, Umschlag, Gefahrgut, Ladungssicherung etc. kümmern sich um Ihre Lagerlogistik.

Wir stellen massgeschneiderte Logistiklösungen für Sie zusammen: Wir unterstützen Ihr Supply Chain Management mit maßgeschneiderten Kommissionierung, Neutralisierung, Verpackung und Umpackung. Gerade für E-Shop Anbieter stellt die TISA spezielle Lösungen für Kommissionierung und Lagerung zur Verfügung.



Philip bei der Kommissionierung von Tierfutter



Dieter Fiel und Domenico De Monte – Wir finden immer eine passende Lösung!

ONE-STOP-SHOP für E-Shop Kunden

Für Kunden, die Ihre Ware im Internet als E-Shop verkaufen, bieten wir eine E2E Supply Chain Lösung an, vom Einlagern, Verzollen, Kommissionieren, Verschicken an den Kunden (auch in Paket – Lösungen!) inkl. Abwicklung der Retouren!



BUONGUSTAIO, Dornbirn



NAPURE AG, Mumpf



LÜTOLF AG, St. Margrethen

SIE GEWINNEN EINE
REISE IN EINER
ZEITMASCHINE.
WOHIN REISEN SIE?

“

*Ich halte die Zeit an.
Das Hier und Jetzt ist
wunderbar.*

DR. MICHAELA ADAMI SCHROTT
CEO



WWW.TISA.CH

Wir halten Wort.
Bei jedem Transport.